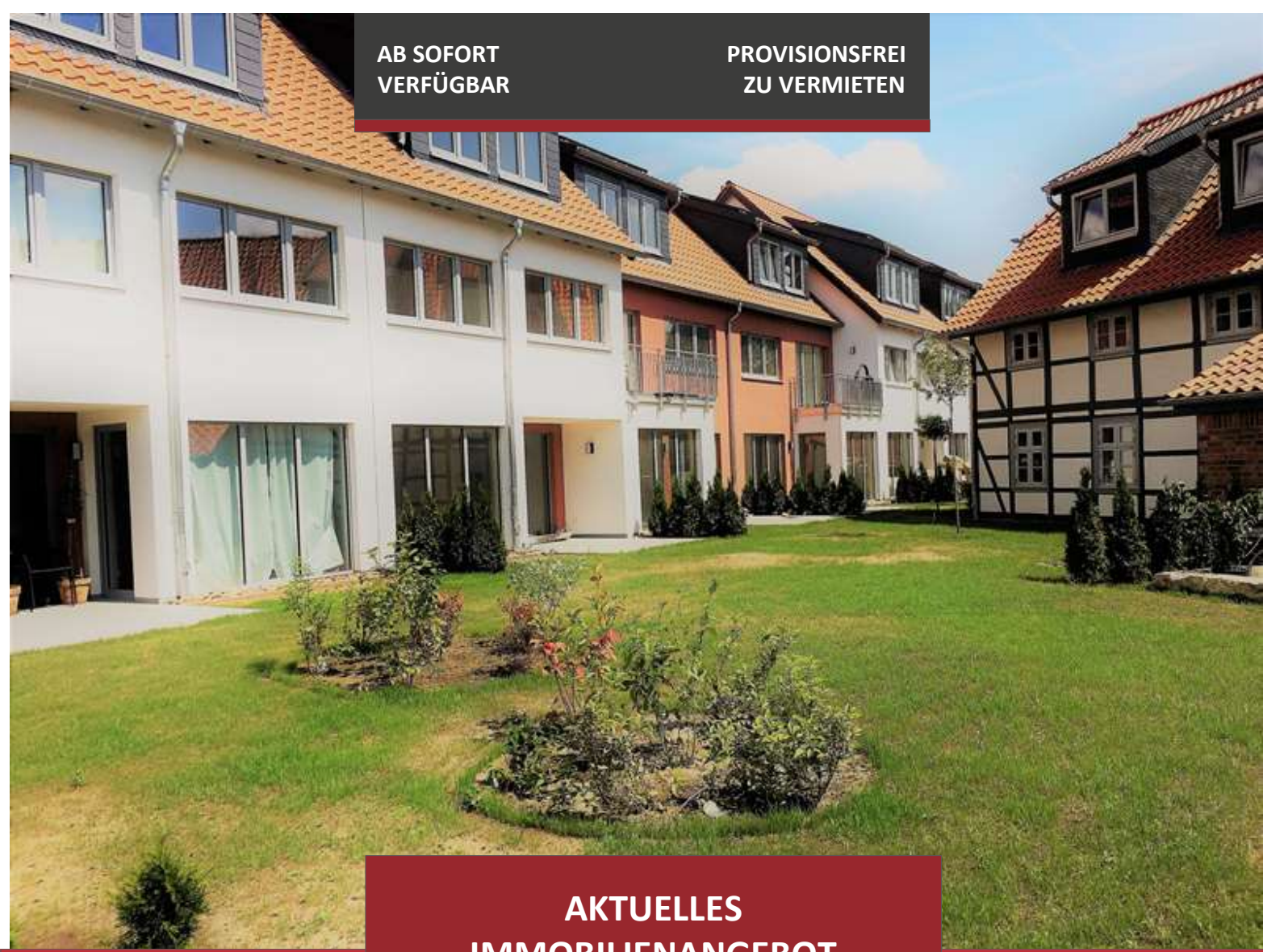


AB SOFORT
VERFÜGBAR

PROVISIONSFREI
ZU VERMIETEN



AKTUELLES IMMOBILIENANGEBOT

ECKDATEN:

- PKW-Stellplatz
- Parkett-Fußboden
- Terrasse
- Balkon
- Bad mit begehbare Dusche und Badewanne
- Gäste-WC
- Fussbodenheizung
- Keller

REIHENMITTELHAUS (131m²)

Anbieter-Objekt-Nr.: DK-14

Kaltmiete:	1.297,00 €	Braunschweig
Nebenkosten: Ínkl. Heizkosten	250,00 €	Reihenhaus
Stellplatz:	25,00 €	Wohnfläche: 131 m ² Zzgl. 29 m ² Keller
Kaution:	3.890,00 €	Baujahr: 2017

WARMMIETE: 1.572,00 €

ANBIETER:

4-W-InStyle
Hauptstraße 29 a-b
38165 Lehre



Ihr Ansprechpartner

Frau Stefanie Dudek
Mobil: 0178 4207000
Tel.: 05309 9709050
Fax: 05309 9709060
InStyle@VierW.de



AB SOFORT
VERFÜGBAR

PROVISIONSFREI
ZU VERMIETEN



REIHENMITTELHAUS (131 m²)

OBJEKTBSCHREIBUNG:

Das Domizil Küsterhof besteht aus 4 Objekten mit insgesamt 15 Wohneinheiten. Von diesen stehen das Wohnwirtschaftsgebäude aus dem Jahre 1780 und der Stall aus dem Jahre 1840 unter Denkmalschutz.

Bei der Sanierung wurden die Vorgaben der historischen Gebäude neu interpretiert und individuelle Konzepte geschaffen. Vom Loft-Charakter über Maisonettwohnung bis hin zu Reihenhäusern – Individualität wurde hier zum Konzept.

Das Haus ist eins von sieben Reihenhäusern des Neubaus „Güntsiet“ im „Domizil Küsterhof“. Alle Reihenhäuser sind unterkellert und haben 3 Etagen. Die offenen Wohn-Küchenbereiche bieten Platz für die ganze Familie. Warme Sommerabende können Sie auf Ihrer Terrasse oder dem Balkon im 1. OG genießen.

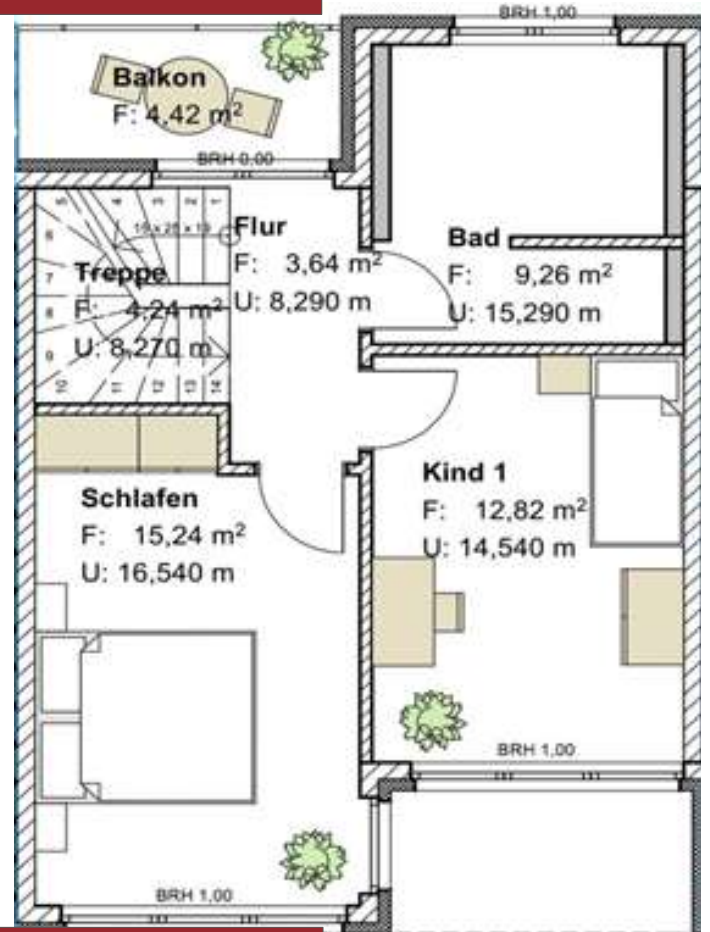
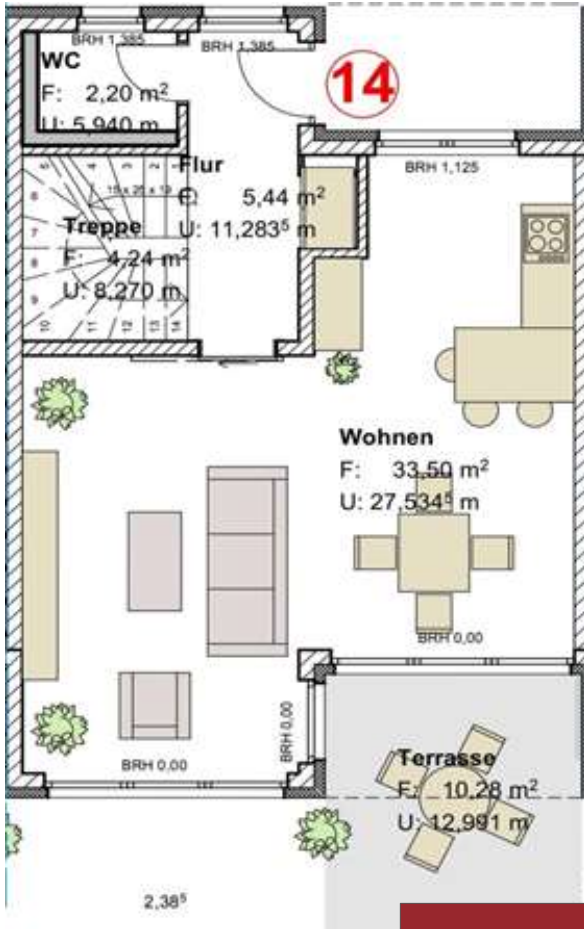
Jedes Haus verfügt neben dem Badezimmer über ein Gäste WC. Die Wohn- und Schlafräume sind mit hochwertigem Eichenparkett ausgelegt, die restlichen Räume mit Steinzeugfliesen. Luxus und warme Füße, auch bei unangenehmen Außentemperaturen, bietet Ihnen die Fußbodenheizung. Für die Kleinsten ist auf dem Hof ein kleiner Spielbereich geplant.

Zu jedem Haus gehört ein auf dem Grundstück befindlicher Stellplatz. Weitere Stellflächen bieten die Parkbuchten an den angrenzenden Straßen.



AB SOFORT
VERFÜGBAR

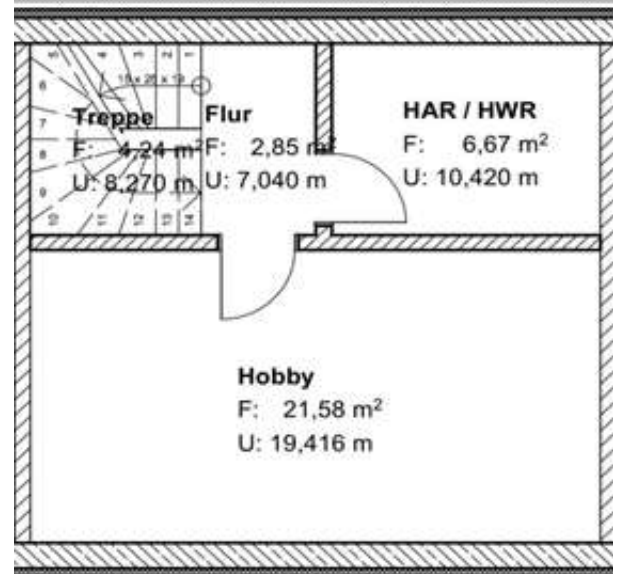
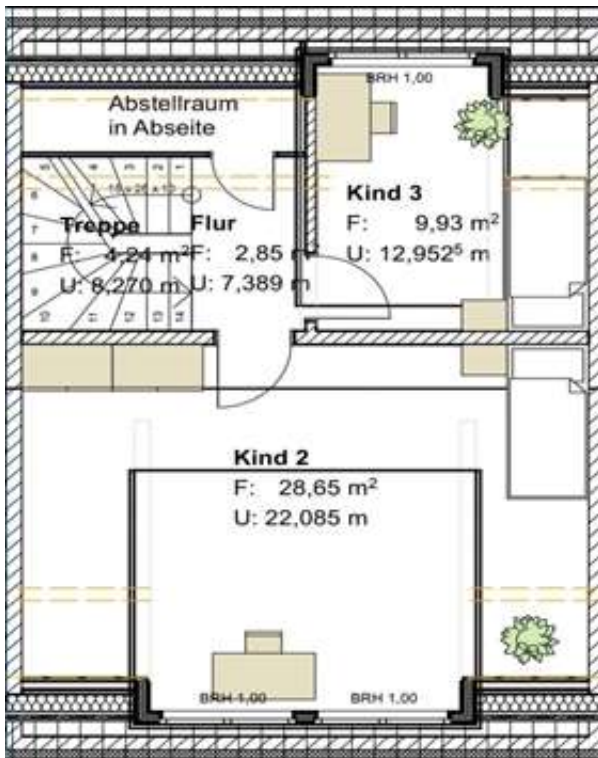
PROVISIONSFREI
ZU VERMIETEN



Erdgeschoss

**REIHENMITTELHAUS
(131 m²)**

1. Obergeschoss



2. Obergeschoss

Keller

