

SCHLOSSDOMÄNE WENDHAUSEN



Daten & Fakten

Gesamtmiete: 1.126,50 €
(inkl. HK/NK/Stellplatz)

Balkon/Terrasse: Balkon
Schlafzimmer: 1
Badezimmer: 1
Gäste-WC: -
Einbauküche: ✓
Baujahr:
Ausstattung: Gehoben
Energieausweis: Bedarfsausweis
Energieträger: Gas
Haustiere: Nach Absprache
Stellplatz/Carport: Stellplatz
Anzahl Stellplatz: 1

Ausstattung

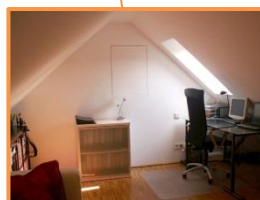
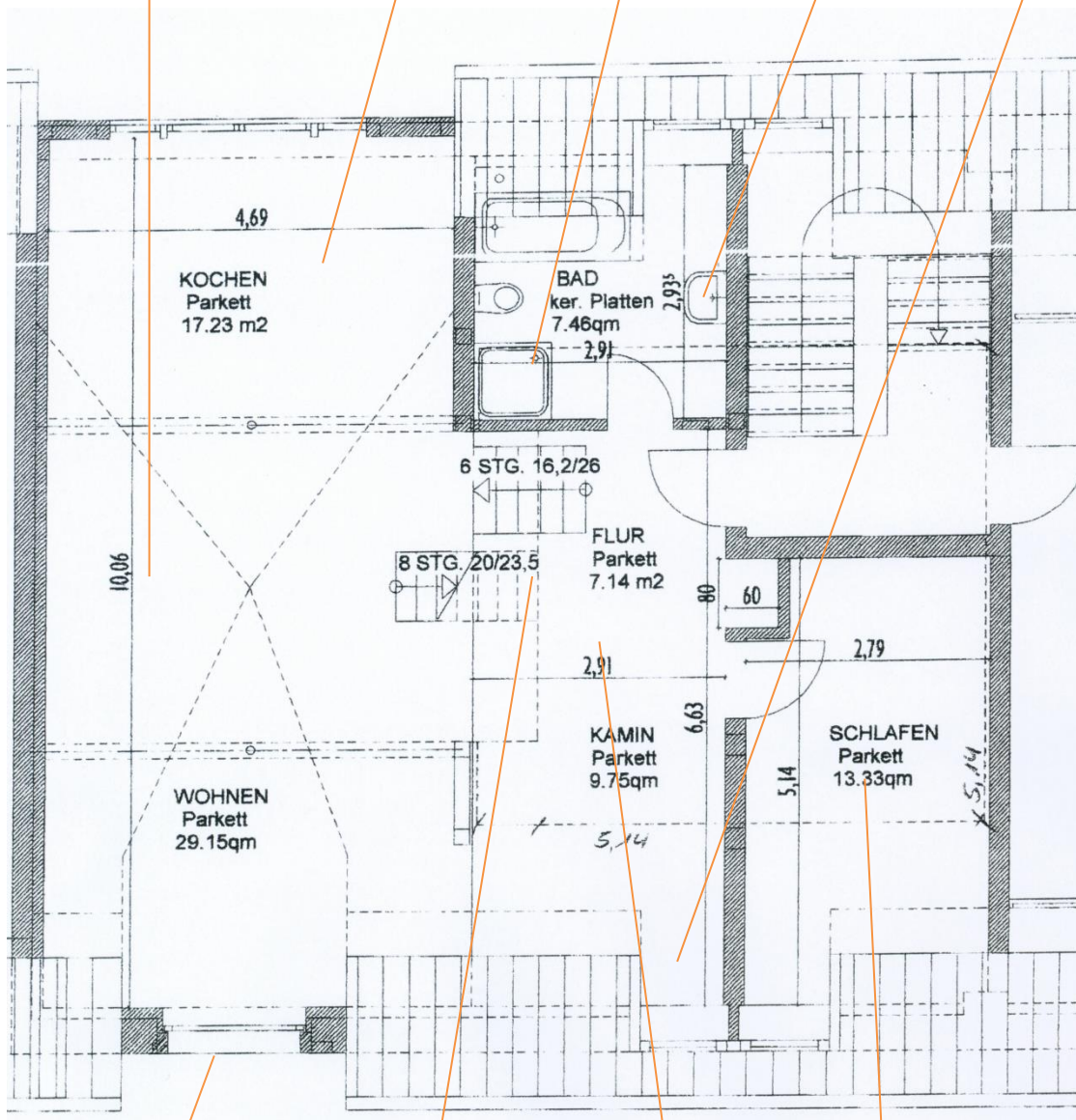
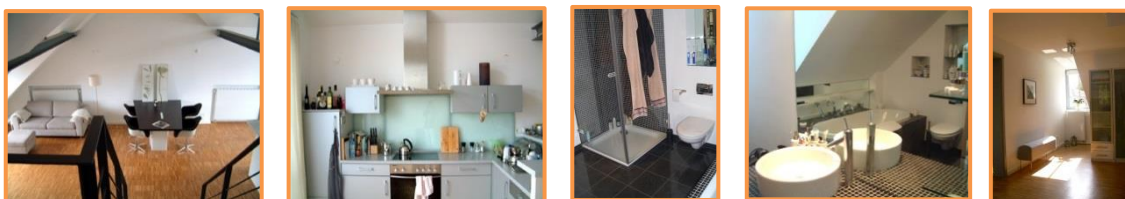
- Balkon
- Steinzeugfliesen
- Eichenparkett in den Schlafräumen
- Einbauküche
- Bad mit begehbare Dusche
- Kaminofen
- Kfz-Stellplatz

Objektbeschreibung

Exklusive 3-Zimmerwohnung mit Balkon im Torhaus der Schlossdomäne Wendhausen. Bei dem Torhaus handelt es sich um ein saniertes Denkmal, welches zu einem Ensemble mit 15.000 m² gehört und unmittelbar an das Landschaftsschutzgebiet grenzt. Die drei Zimmer liegen auf 3 Ebenen im OG/DG, ein Hauswirtschaftsraum befindet sich im EG.



Grundriss & Bilder



Lage & Kontakt

Das Objekt liegt direkt neben dem Wasserschloss innerhalb der Schlossdomäne in Wendhausen, zwischen Braunschweig und Wolfsburg. Sie erreichen die Gemeinde Lehre-Wendhausen über die Autobahn A2, Abfahrt Lehre oder, von Wolfsburg kommend, über die Abfahrt Flechtorf. Sowohl Braunschweig, als auch Wolfsburg sind in 15 Autominuten zu erreichen. Darüber hinaus bestehen Busverbindungen zu beiden Städten, für Kinder sind Schulbuslinien vorhanden. (Kindergarten ist im Ort vorhanden)



Ihr Ansprechpartner:
DUDEK COCOONING
E-Mail: s.dudek@du-co.de
Tel: +49 5309 9709050
Fax: +49 5309 9709060
Web: <http://www.dudek-cocooning.de>

