

GUTSSCHEUNE WENDHAUSEN



Daten & Fakten

Gesamtmiete: **1.771,90 €**
(inkl. HK/NK/Stellplatz)

Balkon/Terrasse: Terrasse
Schlafzimmer: 2
Badezimmer: 1
Gäste-WC: ✓
Einbauküche: ✓
Baujahr: 2015
Ausstattung: Gehoben
Energieausweis: Bedarfsausweis
Energieträger: Gas
Haustiere: Nach Absprache
Stellplatz/Carport: Stellplatz
Anzahl Stellplatz: 1

Ausstattung

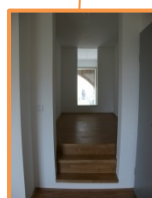
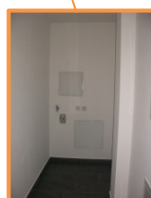
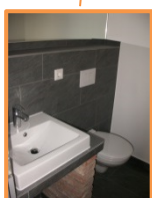
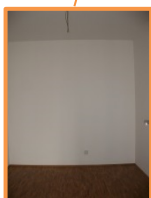
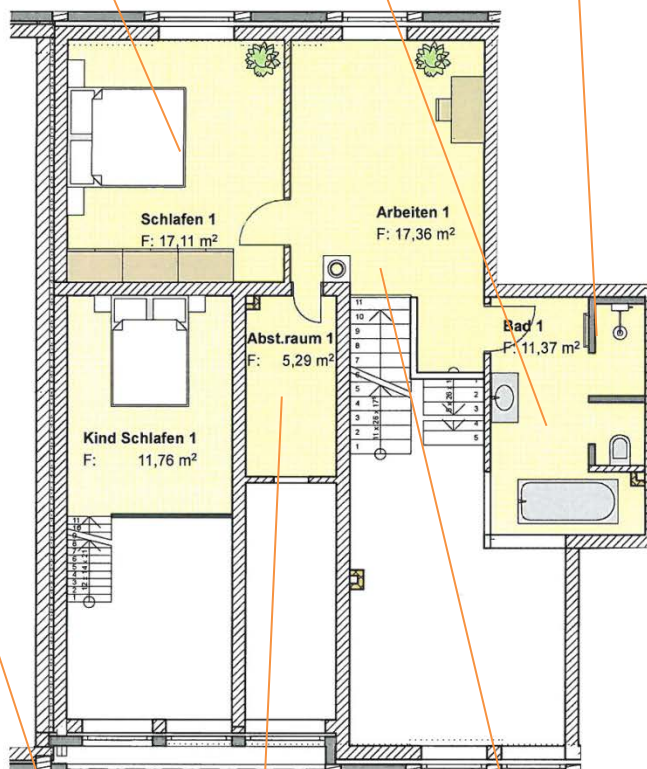
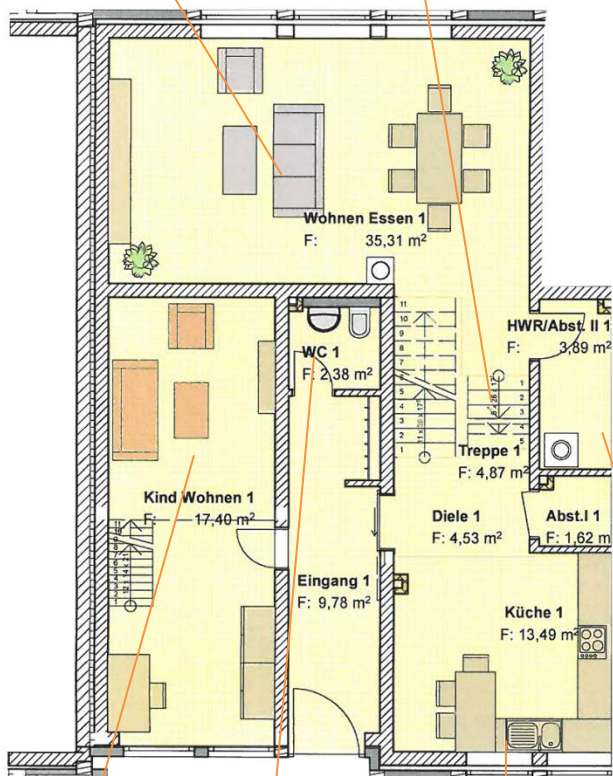
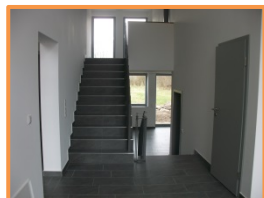
- Balkon
- Steinzeugfliesen
- Eichenparkett in den Schlafräumen
- Einbauküche
- Bad mit begehbare Dusche und Wanne
- Kaminofen
- Schlafzimmer mit großer Schlafempore
- Kfz-Stellplatz

Objektbeschreibung

Bei dem Objekt handelt es sich um eine der vier ältesten Gutsscheunen Niedersachsens aus dem Jahre 1686, welche in unmittelbarer Nähe des Wasserschlosses innerhalb der Schlossdomäne in Wendhausen liegt. Das Objekt hat eine Ost/West Ausrichtung, so dass Sie morgens die aufgehende Sonne und am Abend auf dem Balkon den Sonnenuntergang, mit Blick ins Grüne oder auf den Schlossgraben, genießen können.

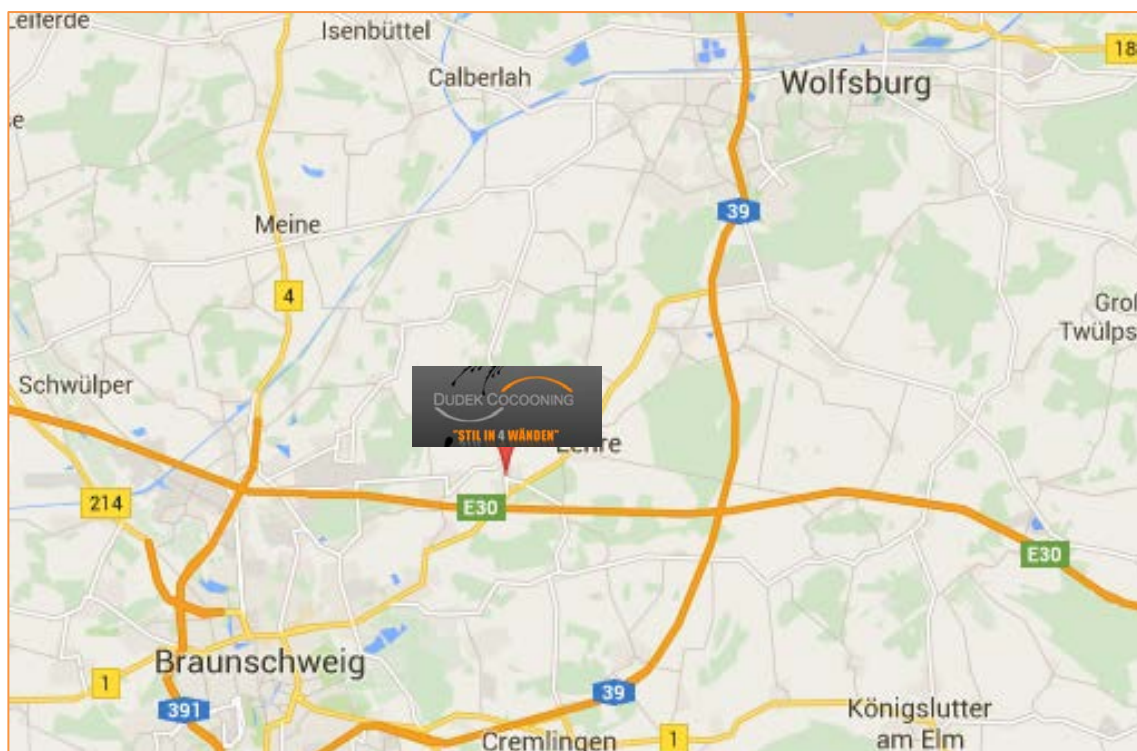


Grundriss & Bilder



Lage & Kontakt

Das Objekt liegt direkt neben dem Wasserschloss innerhalb der Schlossdomäne in Wendhausen, zwischen Braunschweig und Wolfsburg. Sie erreichen die Gemeinde Lehre-Wendhausen über die Autobahn A2, Abfahrt Lehre oder, von Wolfsburg kommend, über die Abfahrt Flechtorf. Sowohl Braunschweig, als auch Wolfsburg sind in 15 Autominuten zu erreichen. Darüber hinaus bestehen Busverbindungen zu beiden Städten, für Kinder sind Schulbuslinien vorhanden. (Kindergarten ist im Ort vorhanden)



Ihr Ansprechpartner:
DUDEK COCOONING
E-Mail: s.dudek@du-co.de
Tel: +49 5309 9709050
Fax: +49 5309 9709060
Web: <http://www.dudek-cocooning.de>

